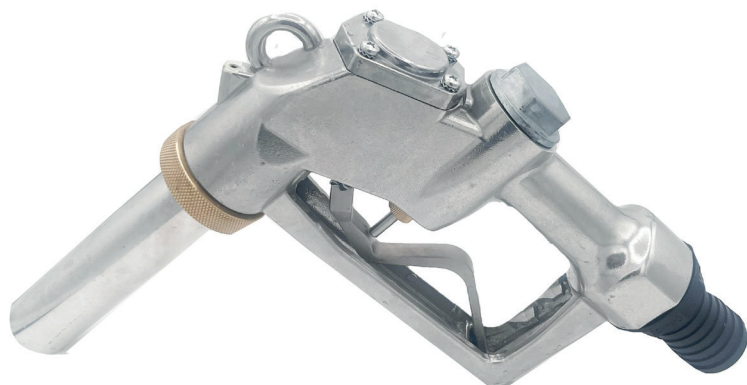


# HYDRO GUN

## Pistolet de remplissage à arrêt automatique



### Description

Ce pistolet permet le respect de la réglementation sur le remplissage des pulvérisateurs.

Lors du remplissage des pulvérisateurs les exploitations doivent être équipées d'un moyen permettant d'éviter tout débordement du pulvérisateur. La seule surveillance humaine n'est plus un moyen suffisant pour prévenir le risque de débordement.

Le pistolet de remplissage à arrêt automatique est destiné aux cuves de pulvérisateurs à remplissage par le dessus. L'arrêt automatique du remplissage intervient dès que le liquide entre en contact avec l'extrémité du pistolet.

### Points forts

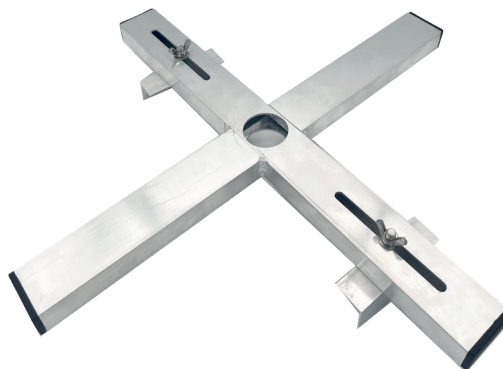
- > 4 Raccords cannelés du DN25 au DN50
- > Colliers de serrage
- > 2 vitesses de remplissage : 100L/min et 140L/min
- > Corps aluminium
- > Clapet anti-retour
- > Fonction arrêt automatique
- > Poids 3 Kg
- > Pression minimale de fonctionnement des pistolets : 2 bars

Réf.	Description
KPHYDROG	Kit complet - pistolet avec raccords et colliers de serrage + croix de fixation + 1 rouleau de teflon
PHYDROG	Pistolet seul
SCHYDROG	Support en croix



#### Raccords fournis :

DN25 - 1 pouces - DN32 - 1 pouces 1/4  
 DN 40 - 1 pouce 1/2 - DN 50 - 2 pouces  
 + 1 rouleau de teflon



- > S'adapte au trou d'homme de 150 à 450 mm
- > Maintien du bec du pistolet à la verticale

