

PACK-PROTECTIONS

Permet le stockage de vos produits dangereux en toute sécurité en extérieur



Réf. STPG04

Les points forts

- > Permet le stockage des produits phytosanitaires en toute sécurité à l'extérieur - Structure en acier
- > Répond à 100% aux normes de stockage des produits phytosanitaires avec 50% de rétention
- > Facilement déplaçable et peu encombrant
- > Longue durée de vie
- > Système d'écoulement des eaux pluviales
- > Ouverture des deux côtés
- > Sérénité pour l'opérateur
- > Bon rapport qualité/prix
- > 4 portes grillagées permettant l'ouverture à l'avant et à l'arrière
- > Livré avec cadenas, extincteur, pack signalétique PVC et absorbant pour produits phytosanitaires

Caractéristiques techniques

- > Structure en acier grillagée
- > Stockage de 500 à 800kg/module
- > Poids à vide : 250kg
- > Volume intérieur : 1.8m
- > Dimensions (LxPxH) : 1,20 x 1.00 x 2.00m
- > Rétention de 50%
- > 2 étagères réglables avec bacs de rétention de 45L/chacune
- > Verrouillage par cadenas à code (pour les deux ouvertures)

Équipement inclus : une housse de protection, cadenas à code, tendeurs, extincteurs à poudre ABC 6kg, kit signalétique de sécurité et prévention et absorbphyto



Extincteur poudre ABC 6kg



ABSORB'PHYTOS



Kit signalétique PVC

Conseil de pose

A positionner sur un emplacement horizontal et stable, à l'extérieur ou à l'intérieur - La pose du pack est à la charge du client

Entretien et maintenance : nettoyez régulièrement l'intérieur du pack-protection et vérifiez la date de validité de l'extincteur

Notice de montage

1 - Positionner un côté sur la base et mettre en place les vis (serrage manuel)



2 - Faire la même opération de l'autre côté



3 - Mettre en place les cornières de renfort sur le chapeau de l'armoire (serrage manuel)



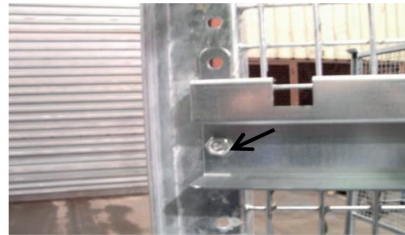
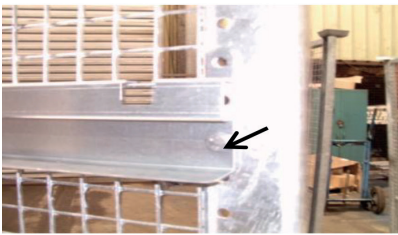
4 - mettre en place le chapeau au dessus des cotés de l'armoire (serrage manuel)



5 - mettre en place le bac



6 - Positionner les supports étagères à la hauteur désirée
mettre uniquement les 2 vis du bas et les serrer à la clé



7 - Serrer les vis suivantes à la clé



8 - Mettre en place les 6 tubes sur les supports étagère

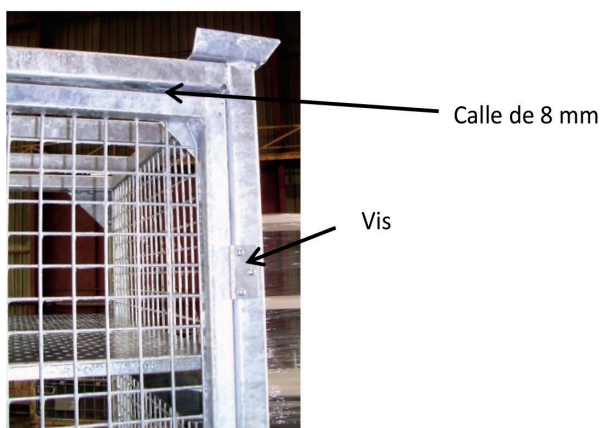


9 - Mettre en place les 2 tôles perforées



10 - Mettre les vis supérieur des supports étagères puis serrer l'ensemble des vis de l'armoire

11 - Positionner les portes et visser les charnières avec les vis auto perceuses



12 - Positionner le loquet et le fixer avec les vis auto perceuses



13 - Positionner la tôle au dessus du bac et mettre les vis auto perceuses aux endroits prévus




AXE ENVIRONNEMENT

237, rue Gornet Boivin - 10100 ROMILLY SUR SEINE
Tél. : 03 25 24 55 00 - Fax : 03 25 24 55 01 - contact@axe-environnement.eu
www.axe-environnement.eu ● ● ● ● ●